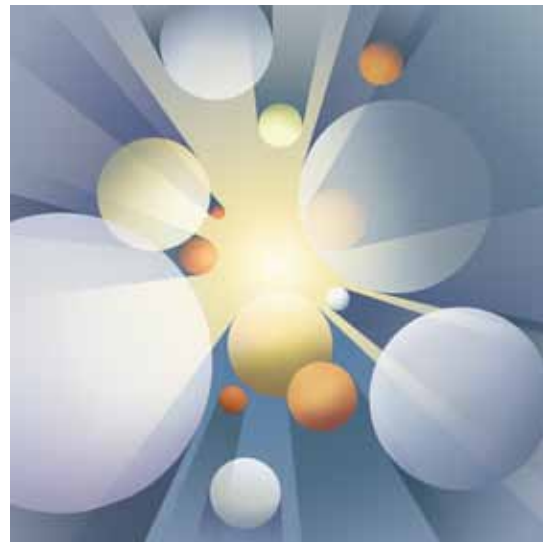


Bildtitel

FANFAR (ALT II)

Konstnär	Björn Carlén
Datorarbete	Björn Carlén
Teknik	Digital Painting (Giclée Fine Art)
Skrivare	Epson storformatskrivare
Upplaga	9 (Totalt 36 fördelade på fyra olika storlekar)
Detta är nummer	2/9 (36)
Färgfabrikat	Epson Ultrachrome + K3
Bildhöjd i mm	400
Bildbredd i mm	400
Utskrivet på	410 g canvas (målarduk)
Baksida	Duken upplimmad på 5 mm Kapaplast. Längst bak stödkartong också av Kapaplast
Tillverkningsår	2010
Övrigt	Finns också i storlekarna 60x60, 25x25, 15x15 cm



Något om bildidén

Bilden är gjord till en temautställning, "TONART". Eftersom jag ofta använder sfärer i mina bilder var det inte så långt att associationsvägen komma fram till "Sfärens harmoni", en tankeidé med ursprung i "pytagoreisk filosofi under antiken. (Universum tänktes bestå av roterande koncentriska sfärer. Deras rörelse åstadkommer toner som klingar samman i perfekt harmoni men som inte kan uppfattas av människan).

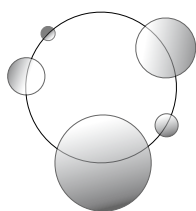
Mitt sätt att ta mig an det hela var att först göra en cirkel på vilken jag placerade fem sfärer vars inbördes proportioner är i överensstämmelse med "gyllene snittets" princip. Även talet 5 är förbundet med denna princip.

Sedan upprepade jag denna cirkel med sina sfärer och vred dem samtidigt runt en gemensam mittpunkt. Detta upprepades ytterligare en gång så att till sist var 5 x 3 sfärer som inbördes har ett rytmiskt förhållande. (Se bilderna nertill). Genom att nu placera de olika cirklarna med sina sfärer på olika djup i bilden fick jag till sist den perspektiviska bilden som du kan se nere till höger. När färgerna kom till blev det något av trumpetstöt i den här starka rörelsen. På det sättet fick bilden sitt slutgiltiga namn.

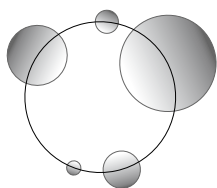
Känner du inte till "Gyllene snittet" kan jag nämna att det i stort sett går ut på att göra delningar av linjer eller ytor så att proportionerna blir så att den lilla delen förhåller sig till den större som den större till summan av den lilla och den stora. (a förhåller sig till b som b förhåller sig till a+b). I talvärden blir det ca 3:5 eller 5:8 eller 8:13 etc. Dessa proportioner har intresserat konstnärer ända sedan antiken. Framför allt under antika idealens pånyttfödelse under renässansen arbetade man mycket med dessa proportioner. Senare har man också observerat att dessa förhållandevärden är mycket rikt förekommande i naturen, från makro till mikro. (Himlakroppars proportioner, växters växande etc.)

Vill du läsa mer om "Gyllene snittet" kan du söka på "nätet". Där stöter du nog på uppåt 30.000 adresser med "Gyllene snittet".

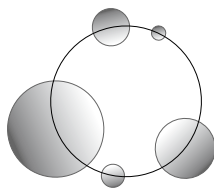
Innersta omgångens sfärer sedda rakt framifrån (Vertikalprojektion)



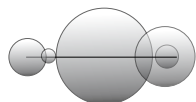
Mellersta omgångens sfärer sedda rakt framifrån (Vertikalprojektion)



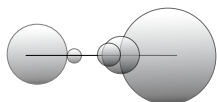
Framsta omgångens sfärer sedda rakt framifrån (Vertikalprojektion)



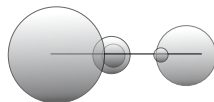
Innersta omgångens sfärer sedda rakt ovanifrån (Horisontalprojektion). Djup = 960



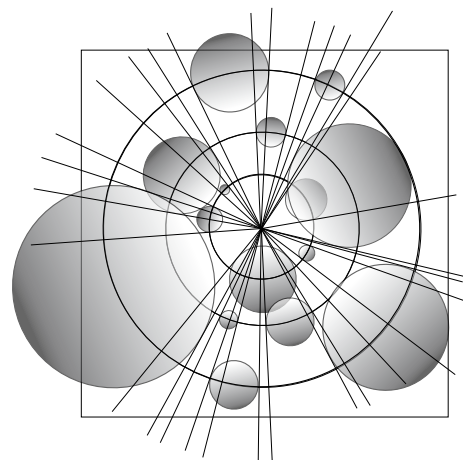
Mellersta omgångens sfärer sedda rakt ovanifrån (Horisontalprojektion). Djup = 320



Framsta omgångens sfärer sedda rakt ovanifrån (Horisontalprojektion). Djup = 1



Samtliga 15 sfärer sedda framifrån i perspektiv



Något kort om tekniken. Se mer på min hemsida.

Detta är **inte** en reproduktion. Hela bilden är gjord i datorn. Målarpenseln och ritverktygen är de som finns i "PhotoShop". Här gör jag ungefär samma jobb på skärmen som jag annars gör på duken med airbrush-sprutan när jag gör en akrylmålning. Någon nämnbar färgförändring i normal belysning inträffar inte inom de närmaste 75 - 100 åren eller mer.



Björn Carlén
målare och grafiker
carlen.bjorn@telia.com
Nolbygatan 5 662 33 Åmål, Sweden
Tfn +46(0)532-141 91 / +46(0)708-35 08 31
www.bjorn-carlen.se